

SüdpART ist ein nicht kommerzielles Kunstprojekt mit Genehmigung der Stadt München.

SüdpART wird freundlich gefördert vom Kulturreferat und vom Bezirksausschuss 7, Sendling-Westpark und Bezirksausschuss 19, Thalkirchen-Obersendling-Forstenried-Fürstenried-Solln. Vielen Dank.



Landeshauptstadt München
Bezirksausschuss 7



Landeshauptstadt München
Bezirksausschuss 19



Landeshauptstadt München
Kulturreferat

SüdpART ist
Flower Power Partner



Nach dem Schlusstermin ist die SüdpART-Kunst sich selbst überlassen und wird vergehen. Danke, dass Sie bis dahin zu ihrem Erhalt beitragen.

weitere Informationen: www.suedpART.de

Zu den Führungen bitte anmelden: mail@suedpART.de

Treffpunkt für alle Programmpunkte am SüdpART Start beim Eingang: Inninger Straße 30 (siehe Lageplan).

WC ist vorhanden, evtl. Brotzeit bitte mitbringen.

Der Besuch und die Teilnahme an SüdpART erfolgt auf eigene Verantwortung und Gefahr. Keine Haftung für eventuelle Personen- und Sachschäden. Es gelten die üblichen Hygieneregeln.

Initiative/Veranstaltung © Lore Galitz, www.loregalitz.de



Start und Baubeginn am 27. Mai 2023 um 12 Uhr

- Startrundgang – Projektvorstellung durch die Künstler:innen
- Baubeginn – Mitbauende sind herzlich willkommen

Eröffnungs-Festival am 8. und 9. Juli 2023

Samstag, 8.7.2023

14 Uhr Begrüßung durch Lore Galitz (Leiterin SüdpART), Grußworte von Frau Kristina Frank (Leiterin Kommunalreferat und Städtische Forstverwaltung) und von David Süß (Ehrenamtlicher Stadtrat); Kurzvortrag: „Der Wald nach dem Wald“ von Claus-Peter Lieckfeld (Wissenschaftsjournalist)

15/16/17 Uhr Baummärchen für Kinder und Erwachsene erzählt von Claudia Schleich (je ca. 15 Min.)

15 Uhr Walderleben mit Gertrud Fassnacht

16 Uhr SüdpART Führung mit Lore Galitz

Sonntag, 9.7.2023

12 Uhr SüdpART Führung mit Lore Galitz

14 Uhr Wanderung zu den Bäumen im Südpark mit Dr. Eva Schneider

16 Uhr Walderleben mit Gertrud Fassnacht

Schluss am 14. Oktober 2023 um 14 Uhr

- gemeinsamer Abschlussrundgang durch die Ausstellung

SüdpART Führungen bitte anmelden unter: mail@suedpART.de

Freitag, 14.7. 18 Uhr

Freitag, 21.7. 18 Uhr

Montag, 31.7. 18 Uhr

Samstag, 5.8. 11 Uhr

Sonntag, 17.9. 14 Uhr

Samstag, 7.10. 14 Uhr (im Rahmen von Kunst in Sendling)

Samstag, 14.10. 14 Uhr Abschlussführung

weitere Führungen ab 10 Personen nach Vereinbarung

Walderleben mit Gertrud Fassnacht gertrud_fassnacht@web.de

Montag, 17.7. 18 Uhr

Samstag, 23.9. 14 Uhr

weitere Termine nach Vereinbarung

Wanderung zu den Bäumen mit Dr. Eva Schneider eva.schnei@t-online.de

Montag, 31.7. 15 Uhr

Treffpunkt am SüdpART Start  **nahe Inninger Straße 30**

SüdpART

Die Münchner Naturkunst Biennale

5
2023

SüdpART ist ein ganzer Sommer mit Naturkunst zum Begehen und Erleben im Sendlinger Wald/Südpark.

SüdpART ist ein nachhaltiges Landart-Projekt mitten in der Stadt. 20 Wochen lang 16 Projekte zum Wohl von Mensch und Natur.

Alle Kunstwerke werden einzig aus in der Natur vorhandenen Materialien geschaffen und vergehen nach dem Ende wieder.

SüdpART verbindet die Menschen mit dem Wald, mit der Natur und damit mit sich selbst.

Es bietet berührende und ungewohnte Perspektiven auf die Natur und lässt den Wald ganz neu und intensiv entdecken.

Ausstellung, Führungen und mehr

Start: 27.5.2023

Eröffnungs-Festival: 8. und 9.7.2023

**SüdpART Ausstellung
8.7. bis 14.10.2023**

www.suedpART.de



Zeichen der Bäume 1

Julia Theek
Künstlerin

Statt üblicher Verkehrs- oder Verbotsschilder sind frei interpretierbare Hinweiszeichen an mehreren Bäumen angeordnet als Impuls zu intensiver Aufmerksamkeit und Kommunikation.
www.Julia-Theek.de



Kompass 2

Manuela Müller
Bühnenbild, Rauminstallation

Solange sie 'leben', wachsen Bäume dem Licht entgegen, strecken gleichsam die Äste und Zweige gen Himmel. Nun können sie auch im Liegen wieder einer gemeinsamen Richtung folgen.
www.naturtalente.eu

Netzplan für Eichhörnchen 3

Susanne Damm
Objekt und Design

Die Eichhörnchen haben über unseren Köpfen ihr eigenes Wegenetz und überwinden große Distanzen ohne Straßen und Wegebau. Sie folgen der geheimen inneren Struktur ihres Netzplans.
www.susanne-damm.jimdo.free.com



Roots 4

Verena Friedrich
Malerei, Installationen, Objekte

Freiliegende Wurzeln werden zu einem neuen Kosmos erweitert. Die Bewegungsrichtung der Wurzeln wird sichtbar gemacht - zu einem erlebbar Bild für die Dynamik in der Natur.
www.friedrich-verena.de



Eine gemeinsame Welt 16

Lore Galitz
Objekte, Installationen, Performance

Hier kann Jeder gefundene Äste hinflechten und wir so alle miteinander sinnbildlich an einer gemeinsamen, intakten Welt bauen.
www.loregalitz.de



Vom Suchen und Finden 5

Angelika Westermeier
Keramik, Stein, Holz, Bronze

Ein Ei zu finden ist immer etwas besonderes. Es erzählt uns von der Zukunft. Wird es nicht gehegt, wird nichts Neues entstehen.



Baumechse 15

Günther Heinrich
Skulpturen, Plastiken, Medienkunst

Die Baum-Skulptur erinnert an eine Echse oder einen Drachen. Sie spielt mit den Gedanken an Waldgeister und Waldtiere und will die Phantasie der Betrachtenden anregen.
www.art.heinrich-multimedia.de

Nordlicht 6

Irmi Wahl
Zeichnung, Land Art

Der mit „Fundholz“ nachgezeichnete Schattenwurf eines Baumes fällt Richtung Süden. Was mag die Ursache für dieses „Naturphänomen“ sein? Ein märchenhaftes Licht aus Norden?
www.irmiwahl.com



hindurch 14

Despina Marianou Olbrich
Installationen, Performance, Landart

Die Natur leidet. Klimawandel und Arten-schwund schreiten unaufhaltsam voran. Angesichts von Krisen und Kriegen dieser Welt kommt Skepsis auf, ob wir da noch heil hindurch kommen.
www.myway.de/despina

Erdtrichter 7

Andreas Bejenke
Garten- und Landschaftsarchitektur, landart, Wahrnehmungsschulung

Der halb im Boden versenkte „Erdtrichter“ will eine Verbindung des Himmels mit der Erde schaffen. Er lockt, durchbrochen von Licht und Schatten, in die imaginäre Tiefe.



Die Säulen des Lebens 13

Frauke Feuss
Floristin, Landschaftsarchitektin, Umweltpädagogin

Über unser Ein- und Ausatmen, unseren Austausch von CO₂ sind wir mit Bäumen und allen Pflanzen auf das Engste verbunden, unzertrennlich - mit ihnen, den Säulen des Lebens.

It is not a virgin! 8

Barbara Wagner
Malerei, Skulpturen

Unberührte Wälder lassen sich nicht mehr finden, nirgendwo. Dieser Fleck Wald ist nicht jungfräulich, birgt aber doch mit jedem Durchblicken die „Geburt“ einer neuen Überraschung.
www.barbarawagnerart.de



Weltenei 12

Nia Leittl
Architektin, Künstlerin

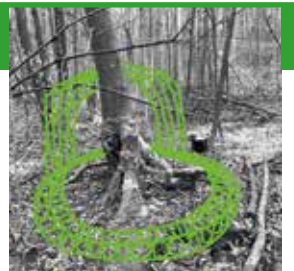
Der Raum, der junge Trieb, der wachsende Baum, der bewahrende Stumpf und im Zentrum die Basis für das ganze Leben.
www.nia-leittl.com



Sich aufbäumen 11

Susanne Brandenburger
Malerei, Installation

Die strukturelle Aufreihung der Bäume inspirierte, deren Bewegung als Schiff oder einer Karawane zu betonen. Es scheint als ein Aufbäumen und Weitergehen des Waldes im Wandel.



Im Garten des Kraken 10

Liz Walinski
Installationen, Malerei, Cyanotypien, Papierarbeiten

Tentakeln gleich dringen die Wurzeln des Baumes aus der Erde. Wenn sich Oktopusse wohlfühlen, errichten sie vor ihrer Höhle einen umspielenden Garten.
www.lizzart.de

Am Boden 9

Ines Seidel
Papierkunst, Medienkunst

Auf und Ab zwischen Bäumen und Stümpfen. Angeschmiegt an den Boden mäandert ein Fluß aus Zweigen der letzten Jahre, Boden künftiger Jahre. Verbinde den Blick mit der Bewegung.
www.ines-seidel.de

